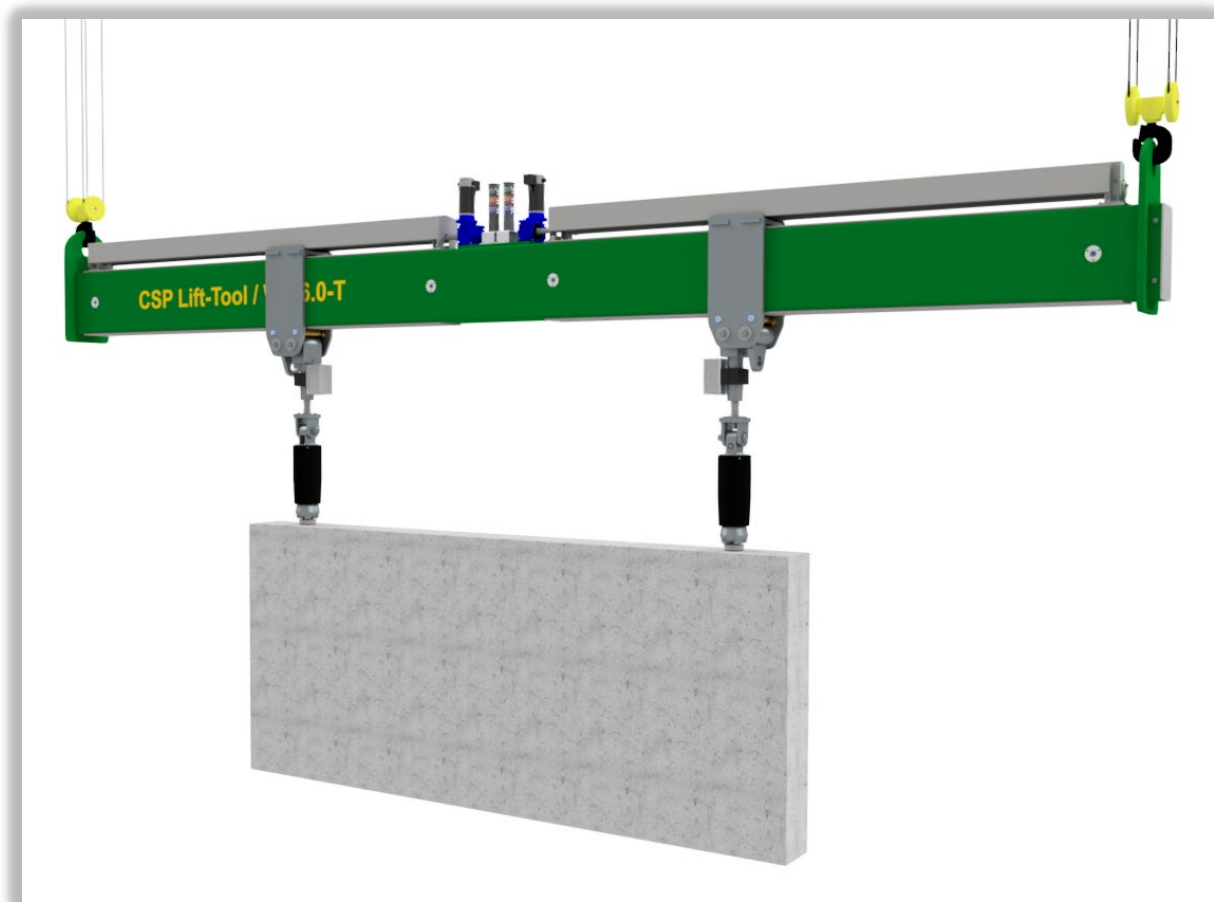


# CSP LIFT-TOOL / WE

Automatisk løfteværktøj for vægelementer



**Scan-Pile ApS**

Langelandsvej 12B, DK-5500 Middelfart

Telefon +45 82820050

CVR: 35635688

**WWW.SCAN-PILE.COM**

# Automatisk løfteværktøj for vægelementer

---

**CSP LIFT-TOOL / WE** anvendes til automatisk løft-/håndtering af vægelementer fra formborde til udkørselsvogn, samt ved intern håndtering på lagerpladsen.

**CSP LIFT-TOOL / WE** leveres i to udgaver: Type T og C

Type T er, hvor løfteåget håndteres ved hjælp af tandemkraner, Type C er ophængt center og håndteres med en kran (eller anden håndteringsform eksempel Sennebogen) ved ophæng i center kan de to kløer monteret med en "fangarm" som hjælper med at styre åget nøjagtigt over elementet.

**CSP LIFT-TOOL / WE** er forsynet med to uafhængigt elektrisk drevne slæder, hver slæde er monteret med en aflastningsordning samt et klosystem, der kan tage fat om den pre-monterede adapter, løfte-åg håndteres som standard af to parallel drevne portalkraner, løfteåget er i center forsynet med signallampe for indikering af klo-units samt adapters position og dermed sikres et sikkert løft-/håndtering af vægelementer

**CSP LIFT-TOOL / WE** betjenes vha. fjernbetjening der både betjener kran samtl løfteåg. Løfteågets slæder kan flyttes uafhængigt af hinanden, således de to kløer kan placeres og sænkes ned over adapter, hver klo har indbygget en indikator der sikrer adapter er placeret korrekt i kloen, hvorefter kloen kan lukkes (signallys indikerer når adapter og klo er låst) den unikke konstruktion imellem klo og adapter sikrer et stabilt og sikkert løft-/håndtering af vægelementet, når elementet skal frigives, sikrer signallyset tilsv., at kløer har sluppet adapter, således løftebommen er fri.

**CSP LIFT-TOOL / WE** effektforsynes som standard fra portalkranen, ligesom betjening af løfte-ågets funktioner sker vha. kranbetjeningen. \*

\*) I tilfælde, hvor den eksisterende kranbetjening ikke kan ombygges med ekstra funktioner for håndtering af løfteåg, kan vi tilbyde en trådløs styring.

**CSP LIFT-TOOL / WE** er designet for en maksimum element vægt på 20 t og en indbyrdes tværafstand på ankre imellem 100 og 750 cm\* begge mål kan tilpasses efter individuelt ønske og behov.

**CSP LIFT-TOOL / WE** leveres typegodkendt og CE mærket, CSP LIFT-TOOL /WE er patenteret DK-180303.

## CSP-Adapter



*Adapter*

Billedet illustrerer CSP-adapter placeret på et DEHA-anker, adapteren er todelt og består desuden af en "låse-ring"  
Adapter samt låse-ring leveres varmgalvaniseret og konussen er påført farve der indikerer løfteklasse, CSP-adapter leveres til flg. løfteklasser-/DEHA-ankre:  
(se særskilt brochure)

For korrekt håndtering samt lagring af CSP-adapter findes special designet CSP-Adapter Rack  
(se særskilt brochure)

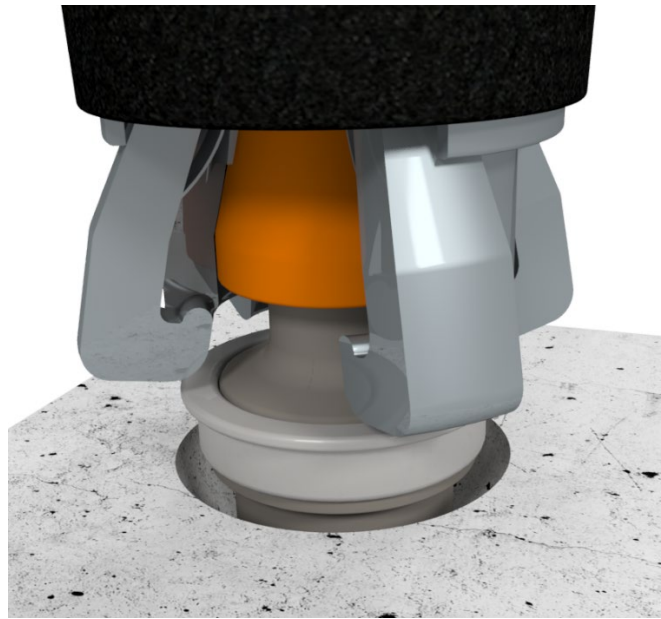
CSP Adaptere "DEHA" er special designede til anvendelse på DEHA-ankre og anvendes sammen med CSP Lift-Tool type WE.

Type SWL	Farve kode på konus:	Vægt:	Stål-kvalitet:	Overfladebehandling:
<b>2,5 tons</b>	<b>Grøn RAL 6037</b>	ca. 5 kg	SGJ-700	Varmt galvaniseret
<b>5,0 tons</b>	<b>Sort RAL 9017</b>	ca. 5 kg	SGJ-700	Varmt galvaniseret
<b>7,5 tons</b>	<b>Rød RAL 3028</b>	ca. 5 kg	SGJ-700	Varmt galvaniseret
<b>10 tons</b>	<b>Orange RAL 2008</b>	ca. 5 kg	SGJ-700	Varmt galvaniseret

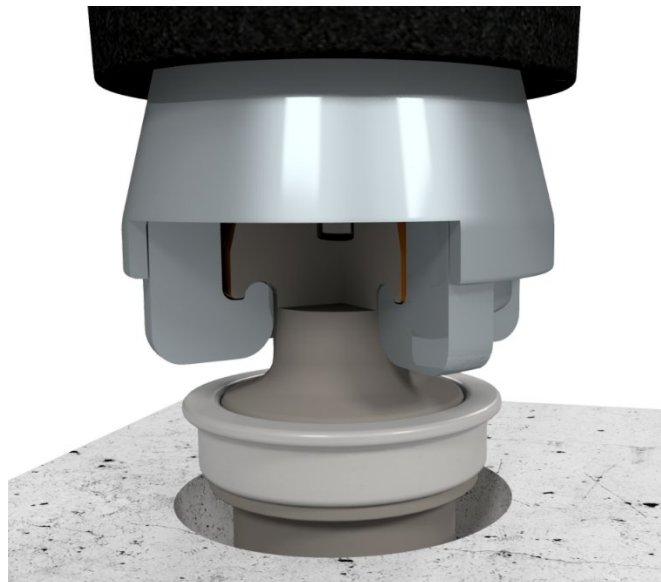
CSP Adaptere er patenteret: PAT DK-180303



**CSP LIFT-TOOL / WE KLO-UNIT**



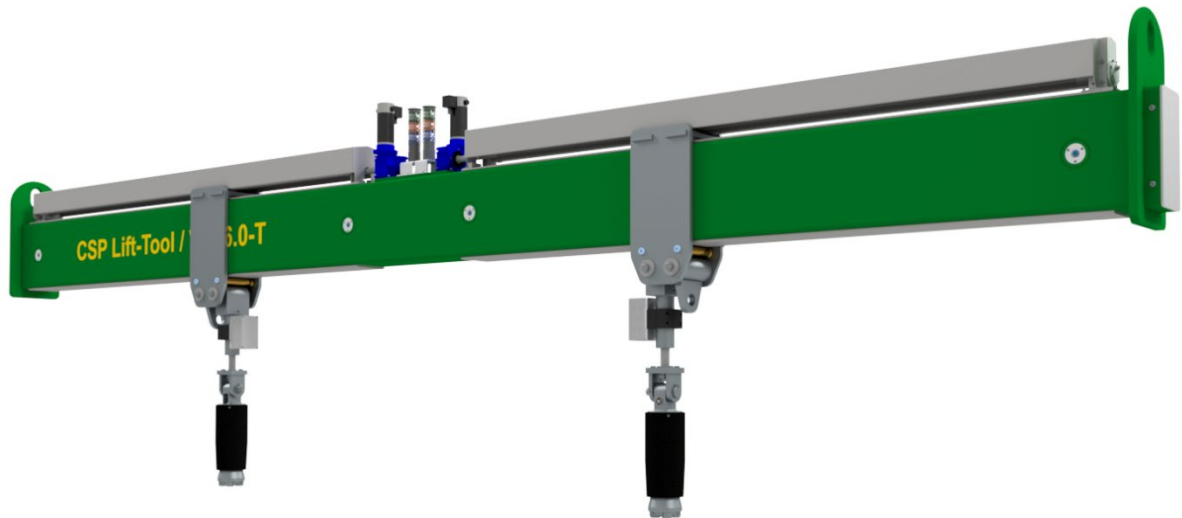
**Kløer, åbne**



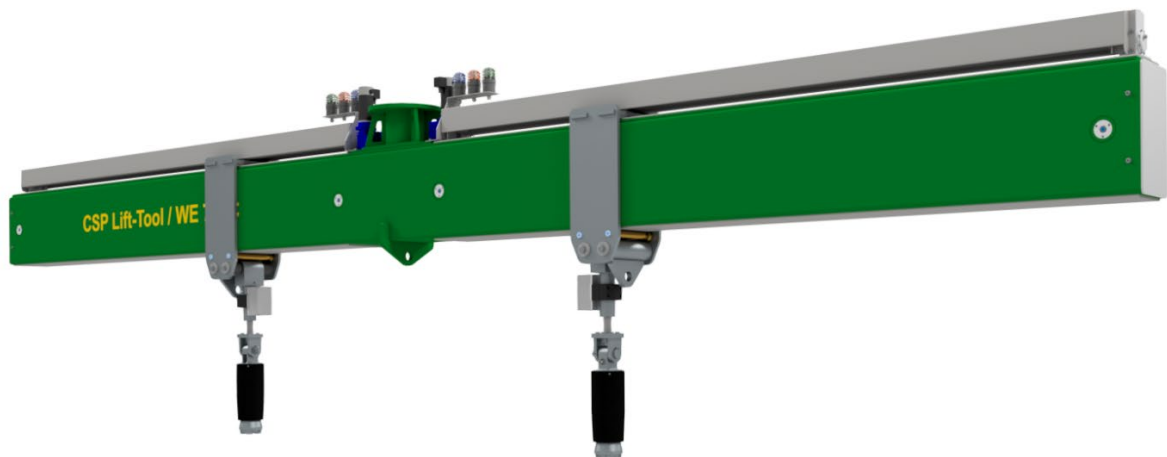
**Kløer i indgreb og låst**

**Klo-unit** er teleskop ophængt således denne ved afsætning aflastes og dermed lettere kan frigives, det samme gør sig gældende når klo er placeret korrekt over adapter her vil aflastningen igen sikre at vægten fra løftebommen ikke skal optage af elementet.

Kløer er designet således disse ved korrekt indgreb i adapter "låses" således kloen ikke utilsigtet kan slippe så længe kloen er belastet.

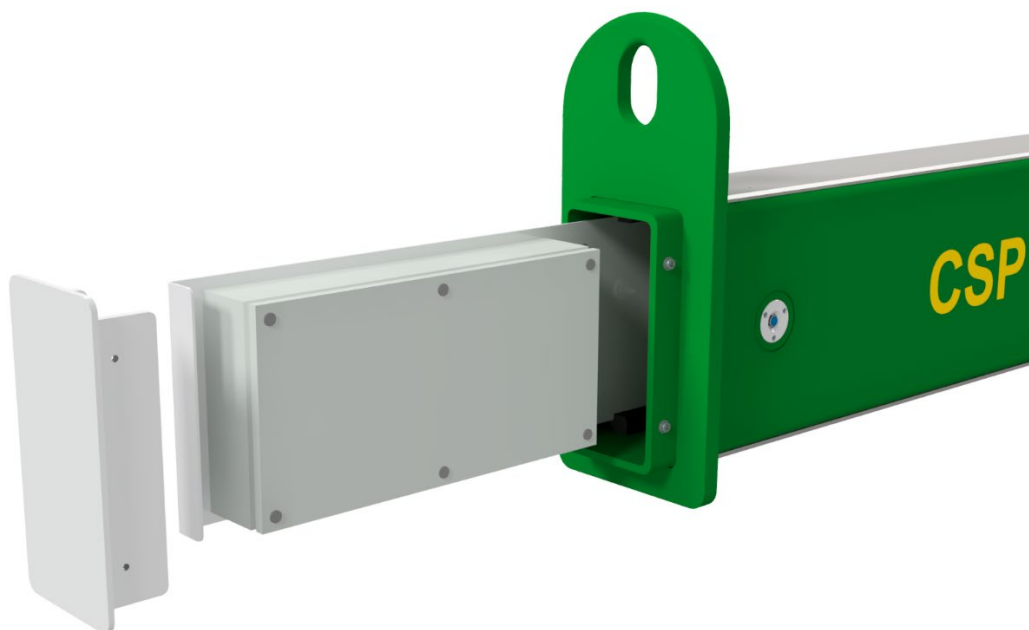


*CSP LIFT-TOOL / WE-6,0 (tandem)*



*CSP LIFT-TOOL / WE-7,5 (center)*

**CSP Lift-Tool WE** udføres i længder og med ophæng som kunden ønsker, induktive følere som er monteret i bjælken, sikrer at slæder stopper.

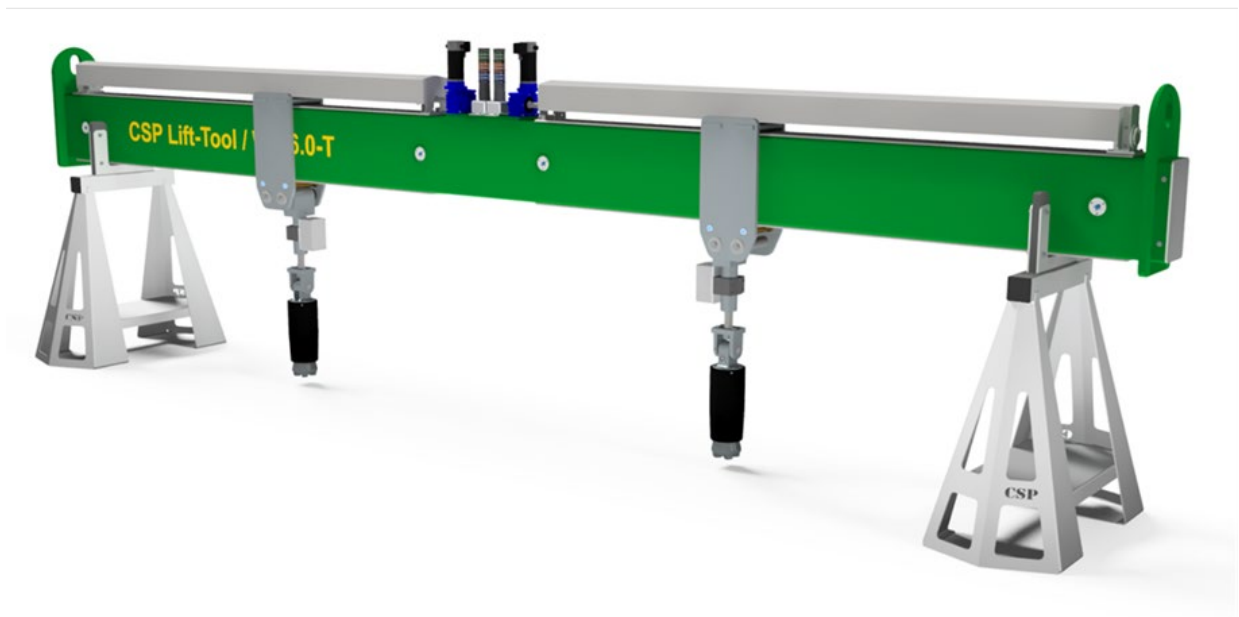


*El-tavle*

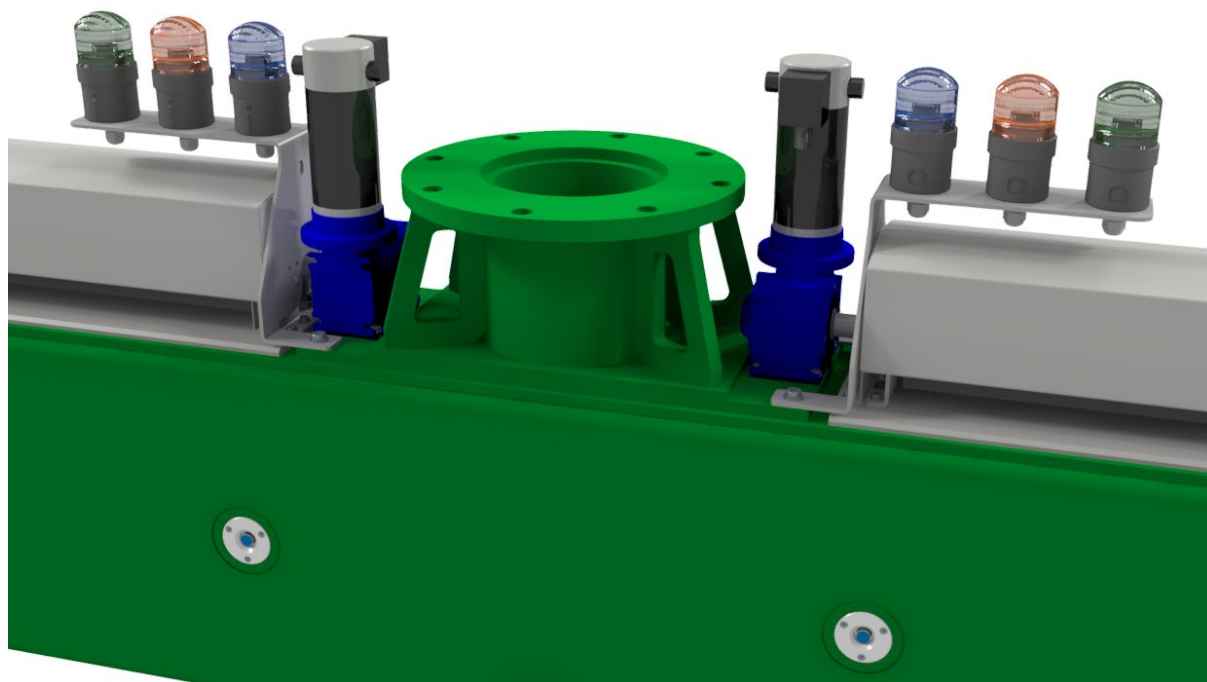
**El-tavlen** samt **kabelføring** er monteret på et skinnerystem inde i selve kranbjælken, herved er tavlen både sikret mod slag, støv og vand, tilgangen til tavlen sker vha. et ende-dæksel i aluminium som demonteres ved at løsne fire bolte.

+ billede af kæder

## CSP Stativ for løfte-åg



Stativet er special designet for sikker afsætning og opbevaring af CSP Lift-Tool WE når dette ikke anvendes, stativets udformning sikrer en stabil, sikker samt skånsom opbevaring.  
(se særskilt brochure)



*Signal-lys for A og B klo*

***Løftebommer er monteret med 2\*3 signallamper (LED)***

Lamper indikerer, om kløerne A og B er lukkede eller åbne, samt at adapter er korrekt placeret i klo.

***Lamper kan både blinke og lyse konstant.***

***[A]-[B]:*** Grønt blink = Adapter er på plads i klo og klo er lukket

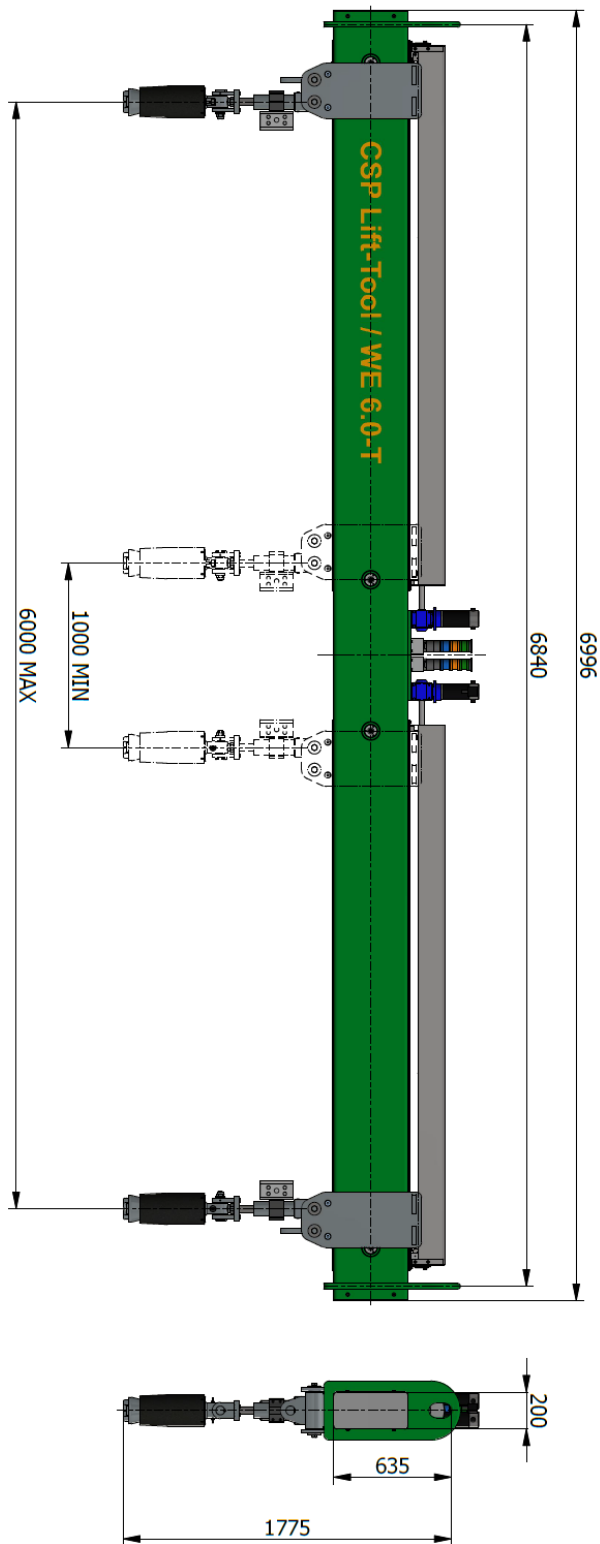
***[A]-[B]:*** Blå blink = Adapter er på plads i klo

***[A]-[B]:*** Orange samt blå blink= Klo A er lukket

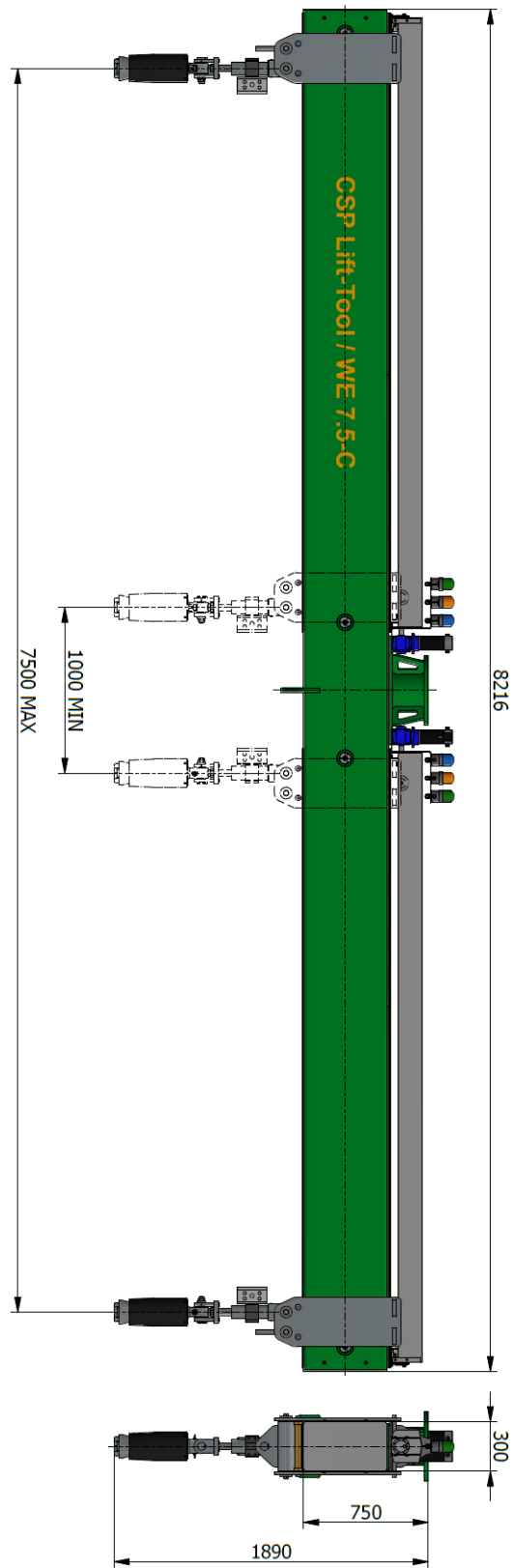
***A+B:*** Orange konstant betyder, at begge adaptere er placeret korrekt samt at begge kløer er lukkede, og elementet kan forsigtigt håndteres

***A+B:*** Grønt konstant betyder, at adaptere er "væk" samt at begge kløer er åbne, og løfteåget er atter "frit"





**Målskitse type CSP LIFT-TOOL / WE-6,0**



Målskitse type CSP LIFT-TOOL / WE-7,5



**CSP LIFT-TOOL / WE-7,5 (center)**



**CSP LIFT-TOOL / WE-6,0 (tandem)**

**Hovedkomponent fabrikater:**

PLC: Siemens Logic  
Stik: Harting  
Signal lys: Schneider Led.  
Aktuator klo: Consens  
Induktive følere: Sick  
Gearmotor: Nordgear  
Spindel: T24, C45 Bornemann  
Spindelmøtrik: T24, RG7 Bornemann  
Slæde leje: PE-HD1000  
Kæder mv.: Certex

**Overfladebehandling:****Løfte-åg:**

Bom: Reingrün RAL 6037  
Slæder: El-forzinket  
Klo-arr.: El-forzinket  
Rustfaststål: Bejdes

**Installationskrav:**

Forsyningsspænding: 24V-50A  
Kommunikation: potentialfrit signal via kabel.  
Det anbefales at forsyning samt signalkabler har aut. oprul.  
Der medleveres 1 stk. løs Harting hun stik for kran tilslutning af løfte-åg.