



Præfabrikerede betonpæle.

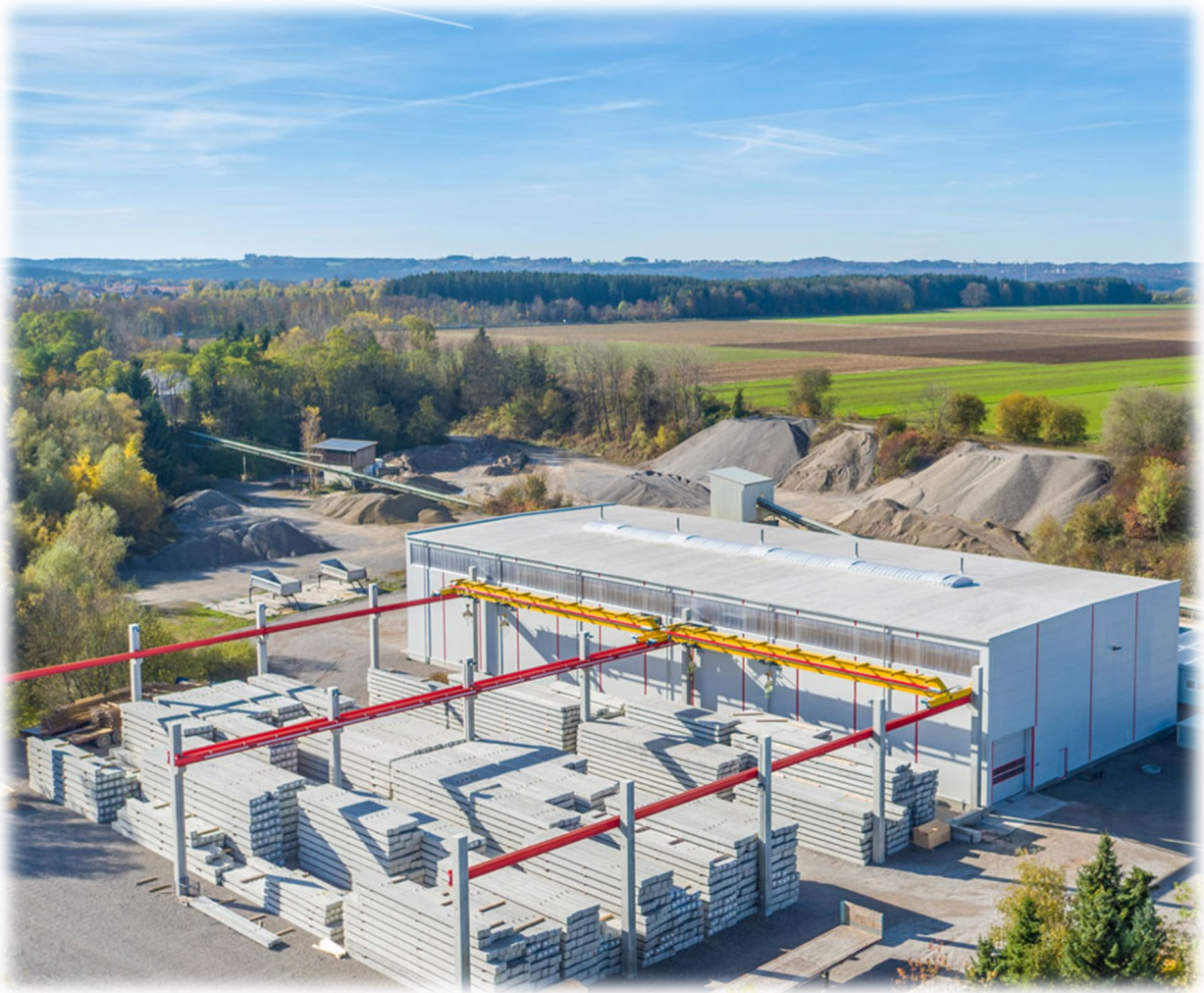
Scan-Pile ApS.

Langlandsvej 12B, DK-5500 Middelfart

Telefon +45 82820050

CVR: 35635688

WWW.SCAN-PILE.COM



Billede: lager af præfabrikerede betonpæl Tyskland (CP-Germany)

Scan-Pile er en dansk virksomhed, som har specialiseret sig i levering af formudstyr mv. for præfabrikerede jernbeton pæle.

Scan-Pile tilbyder hele produktionspaletten, fra armerings produktion (svejse robotter), betonblandere, til formudstyr, formtilbehør, til komplette rotationssystemer VERS®

Scan-Pile er ikke blot udstyrsleverandør, vi tilbyder den komplette pakke fra design, til levering og montering af udstyr, afsluttende med indkøring.

Scan-Pile tilbyder desuden løbende servicering af udstyr, hvilket sikrer en problemløs produktion.

Scan-Pile tilbyder foruden produktionsudstyr tilbehør til pæle som koblinger, bjergsko, spræng-ringe mv.

Vores medarbejdere har mere end 30 års erfaring med produktionsudstyr til betonpæle så tøv ikke med at kontakte os.

Automatiske forme for funderingspæl.

Forme:

SP-2019-Forme leveres som færdige sektioner, antal pr. sektion afhænger af trug størrelsen og svinger imellem 4 og 8 trug pr. sektion, max. bredde på de færdige sektioner gør at den kan transporteres på lastbil.

Formene er konstrueret således pælen er kvadratisk med affasede kanter (20mm) på alle fire hjørner, desuden er der i formene angivet længde således løfteøjer let kan placeres uden yderligere opmåling, den indbyggede længde angivelse er også medvirkende til at kvalitetssikre pælen.

Formene leveres som standard med en magnetendeplade med PUR i den faste ende, magnetendepladen kan både anvendes som fixtur for koblinger, bjergsko, samt PUR, sikrer en kuplet ende på pælen.

Formene åbnes og lukkes vha. et pneumatiksystem (selve ventilen placeres v/magnetende)

Længden på formsektioner tilpasses den ønskede max. pæle længde, hvis man ønsker en max. pælelængde på eks. 13m, vil formsektionen være ca. 13,3m. formlængden springer som standard fra 13,3-19,3m (andre længder kan leveres efter ønske)

Formesystemet er som standard designet for følgende pæl størrelser: 200*200; 235*235; 250*250; 270*270; 300*300; 350*350; 400*400mm, 450*450mm (andre størrelser kan leveres efter ønske)

Understel samt sidebegrænsninger:

Formsektioner skal monteres på et fast understel, der består af x antal HE100B bjælker der placeres med en indbyrdes afstand på 2m. dette system sikrer at formsektioner meget let kan udskiftes.

Der skal på hver side af x antal sektioner forme monteres et sæt sidebegrænsninger SP-2019-SB

Formtilbehør:

SP-2019-EB Variable ende-kasser der er monteret med PUR og magnet, ende-kassen fastholdes i den ønskede position vha. et magnetsystem.

SP-2019-MC Manuelt betjent afskraber/koste system for rengøring af formtrug

SP-2019-MO Manuelt olieringssystem for korrekt på-sprøjtning af slipolie



Billede: Jernbeton pæle produktion Sverige (Skanska AB)

01-2021 DK